

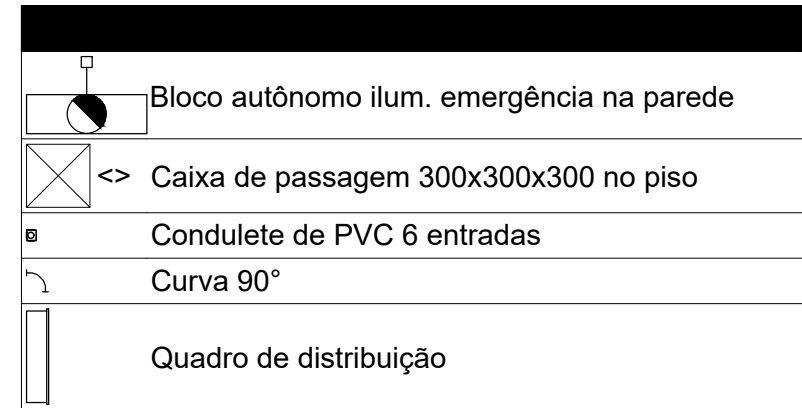
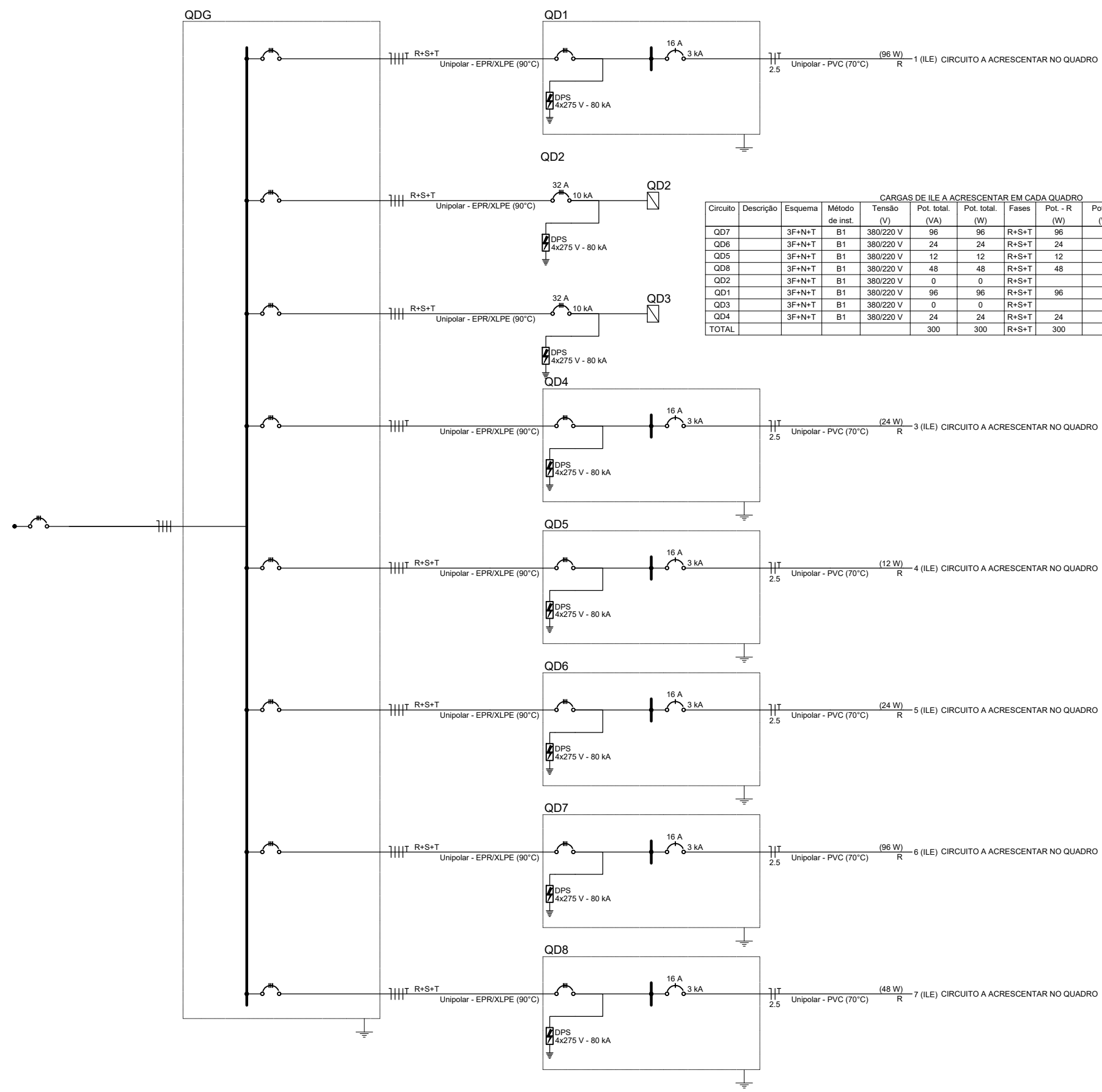
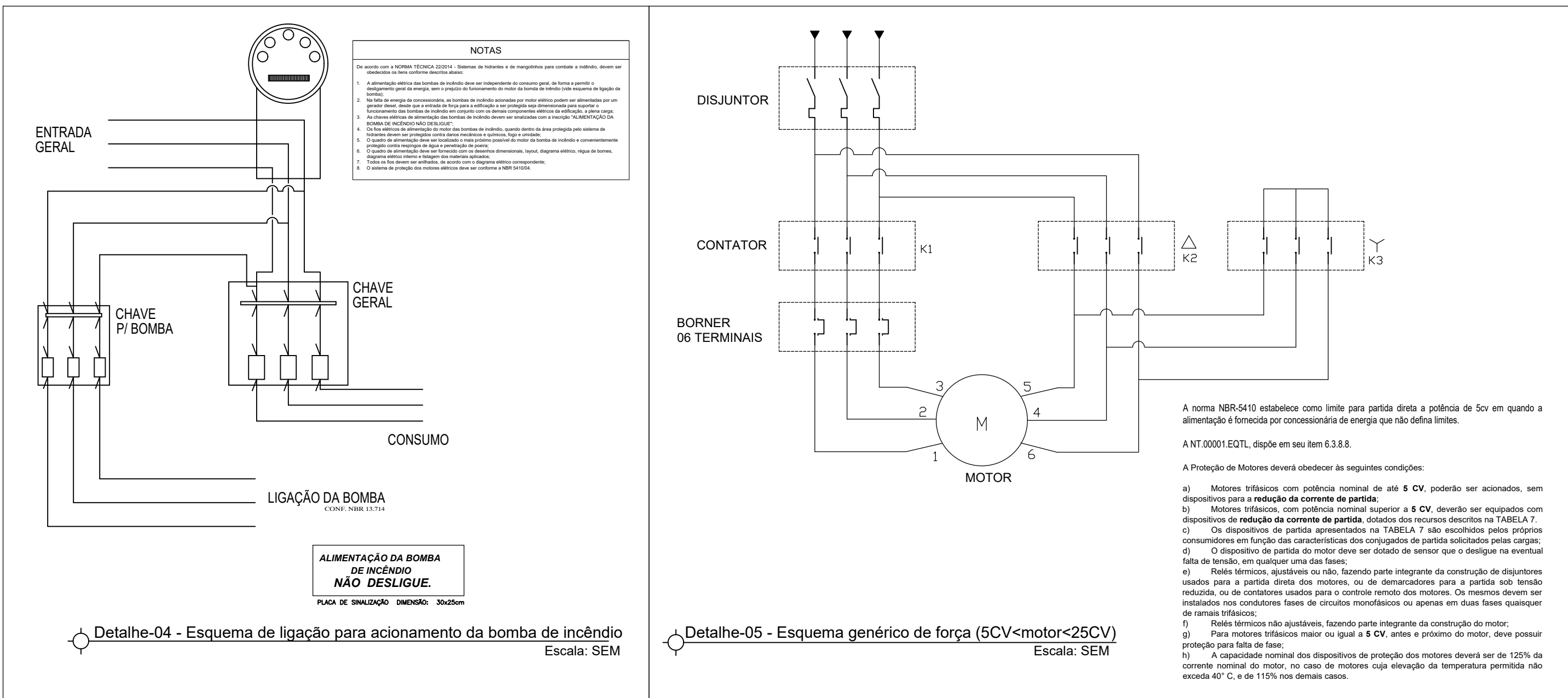
AREA PARTICULAR

AREA PARTICULAR

AREA PARTICULAR

AREA PARTICULAR

PLANTA BAIXA - IMPLANTAÇÃO
Esc.: 1:150



Elétrica	Teto
	Alta
	Piso

- NOTAS**
1. ELETRODUTOS SEM INDICAÇÃO DE DIÂMETRO SERÃO Ø30".
 2. FIO TERRA SEM INDICAÇÃO DE SEÇÃO NOMINAL TERÁ SEÇÃO DE 42,5mm².
 3. FIO TERRA SEM INDICAÇÃO DE SEÇÃO NOMINAL TERÁ SEÇÃO DE 42,5mm².
 4. TODOS OS PONTOS DE TOMADAS E PONTOS DE FUNÇÃO SEM INDICAÇÃO DE POTÊNCIA SERÃO CONEXIONADOS EM 100W.
 5. OS CONDUTORES DOS CIRCUITOS DESTINADOS A ALIMENTAÇÃO DOS PONTOS DE TOMADAS E ILUMINAÇÃO INTERNA SERÃO EM COBRE, COM ISOLAÇÃO EM PVC - 70°C - 750V, NÃO PROPAGANTE DE CHAMA, LIVRE DE HALOGENO, COM BAIXA EMISSÃO DE FUMAÇA E GASES.
 6. OS CONDUTORES DOS CIRCUITOS ALIMENTADORES DOS QUADROS ELÉTRICOS SERÃO EM COBRE, COM ISOLAÇÃO EM EPR - 90°C - 0,6/1kV, NÃO PROPAGANTE DE CHAMA, ENCORDEMENTO CLASSE II.
 7. DEVERÁ SER CONECTADO AOS CONDUTORES DE PROTEÇÃO (PE) TODA CAMAÇA METÁLICA DOS ELETRODUTOS METÁLICOS, ELETROCALHAS, PAINÉIS, RACKS, TUBULAÇÕES METÁLICAS, TANQUES E DEMAS ESTRUTURAS METÁLICAS NÃO ENERGIZÁVEIS.
 8. O CONDUTOR NEUTRO ALIMENTADOR DOS QUADROS ELÉTRICOS DEVERÁ SER CONECTADO AO BARRAMENTO DE EQUIPOTENCIALIZAÇÃO PRINCIPAL, JUNTAMENTE COM OS DEMAS CIRCUITOS DE PROTEÇÃO.
 9. PARA CADA CIRCUITO QUE DERIVA DOS CENTROS DE DISTRIBUIÇÃO, DEVERÁ HAVER UM CONDUTOR NEUTRO EXCLUSIVOS E INDEPENDENTES DOS DEMAS.
 10. AS ESTRECHIDADES DAS TUBULAÇÕES NAS CAIXAS DE PASSAGEM DE PAREDE OU PISO E QUADROS DE DISTRIBUIÇÃO DEVERÃO RECEBER ACABAMENTO COM BUCHAS E ARRUELAS APROPRIADAS.
 11. OS ELETRODUTOS DEVERÃO SER SONDAJADOS COM ARAME GALVANIZADO Nº2 BIVVO, PARA TRAÇÃO DOS CONDUTORES.
 12. AS EMENDAS NOS ELETRODUTOS DEVERÃO SER EXECUTADAS COM O EMPREGO DE LUNAS LEMAS OU O ROSCA.
 13. AS EMENDAS NOS CONDUTORES DEVERÃO OCORRER ÚNICA E EXCLUSIVAMENTE DENTRO DOS CONDULETES E CAIXAS DE PASSAGEM E NUNCA NO INTERIOR DE ELETRODUTOS.
 14. AS EMENDAS NOS CONDUTORES COM BITOLA IGUAL OU INFERIOR A 0,6mm² DEVERÃO SER PROTEGIDAS POR FITA ISOLANTE.
 15. AS EMENDAS EM CONDUTORES COM BITOLA SUPERIOR A 0,6mm² DEVERÃO SER FEITAS COM O USO DE CONECTORES TIPO "PARAFUSO FEMEAO" DE COBRE E PROTEGIDAS POR FITA ISOLANTE DE AUTOPRIMAÇÃO.
 16. AS TOMADAS PARA INSTALAÇÃO DOS CONDICIONADORES DE AR, PODERÃO SER MUDADAS DE LOCAL, A CRITÉRIO DO PROPRIETÁRIO, SEM NENHUM PREJUÍZO ÀS INSTALAÇÕES.
 17. AS ARANDELAS INTERRUPTORES E TOMADAS REPRESENTADOS JUNTOS, SERÃO INSTALADOS NA MESMA VERTICAL.

ADVERTÊNCIAS

Quando um disjuntor ou fusível atua, designando algum circuito ou a instalação inteira, a causa pode ser uma sobrecarga ou um curto-circuito. Desligamentos frequentes são sinais de sobrecarga. Por isso, NUNCA troque seus disjuntores ou fusíveis por outros de maior corrente (maior amperagem) simplesmente. Como regra, a troca de um disjuntor ou fusível por outro de maior corrente requer, antes, a troca dos fios ou cabos elétricos, por outros de maior seção (AWG).

Da mesma forma, NUNCA desative ou remova a chave automática de proteção contra choques elétricos (dispositivo DR), mesmo em caso de desligamentos sem causa aparente. Se os desligamentos persistirem e, principalmente, se as tentativas de religar a chave não tiveram êxito, isso significa, muito provavelmente que, a instalação elétrica apresenta anomalias internas, que só podem ser identificadas e corrigidas por profissionais qualificados.

A DESATIVAÇÃO OU REMOÇÃO DA CHAVE SIGNIFICA A ELIMINAÇÃO DE MEDIDA PROTETORA CONTRA CHOQUES ELÉTRICOS E RISCO DE VIDA PARA OS USUÁRIOS DA INSTALAÇÃO.

ESTADO DE GOIÁS
SECRETARIA DE ESTADO DA EDUCAÇÃO
SUPERINTENDÊNCIA DE INFRAESTRUTURA
GERÊNCIA DE PROJETOS E INFRAESTRUTURA

GERÊNCIA DE PROJETOS E INFRAESTRUTURA
APROVADO _____
TÉCNICO RESPONSÁVEL PELA APROVAÇÃO

COLEGIO ESTADUAL MARTINS BORGES
AMPLIAÇÃO/ REFORMA

ENDEREÇO					
RUA CORONEL VAIANO Nº 461 - CENTRO RIO VERDE - GO					
ÁREA DO TERRENO	ÁREA PERMEAB.	ÁREA EXISTENTE	ÁREA A DEMOLIR	ÁREA A CONSTRUIR	ÁREA TOTAL CONSTRUÇÃO
8.095,10M2	————	2.816,64M2		317,52M2	3.134,36M2
AUTOR: SAMANTHA C.M. BRITO - ENG. ELETRICISTA - CREA 20.7910-D-GO					
RT DA OBRA:					
PROPRIETÁRIO: SECRETARIA DE ESTADO DA EDUCAÇÃO - CNPJ: 01.409.705.0001-20 PREPOSTO: SABRINA SILVA VIEIRA VALENTE - CPF: 041.030.051-64					

SPDA

TIPO DE PROJETO _____

PLANTA BAIXA - SOM
NOTAS
LEGENDAS
DETALHES

ASSUNTO: _____

DATA: ABRIL/2024 ESCALA: INDICADA REVISÃO: 000 Nº RT/ART: 1020240050288

REV.	DATA	DESCRIÇÃO	VISTO	FOLHA: 1/1